

ARĒNA RĪGA

APMEKLĒTĀJU PLŪSMU UN
SKAITA PLĀNOJUMS SASKAŅĀ
AR COVID-19 IEROBEŽOJUMIEM

Ģirts Krastiņš, 14.10.2020.



Arēnas ietilpība un plānojums

Standarta plānojums

- 3 stāvi - pirmais, ložu stāvs (otrais) un trešais stāvs
- Ieeju skaits - 20, no kurām 2 ieejas ir ložu stāva apmeklētājiem, pārējās sadalītas A fasādes, B fasādes un C fasādes ieejās
- Max ietilpība - 10 226 (hokejs), 11 200 (basketbols), no 2000 līdz 13 486 (koncerts)
- Pasākuma apmeklētāji izmanto jebkuru ieeju, lai ienāktu arēnā
- Pasākuma apmeklētāji brīvi pārvietojas pa arēnu, var izmantot visas pieejamās labierīcības, ēdināšanas un dzērienu tirdzniecības vietas, izņemot ložu stāvu

Arēnas ietilpība un plānojums

Covid-19 plānojums

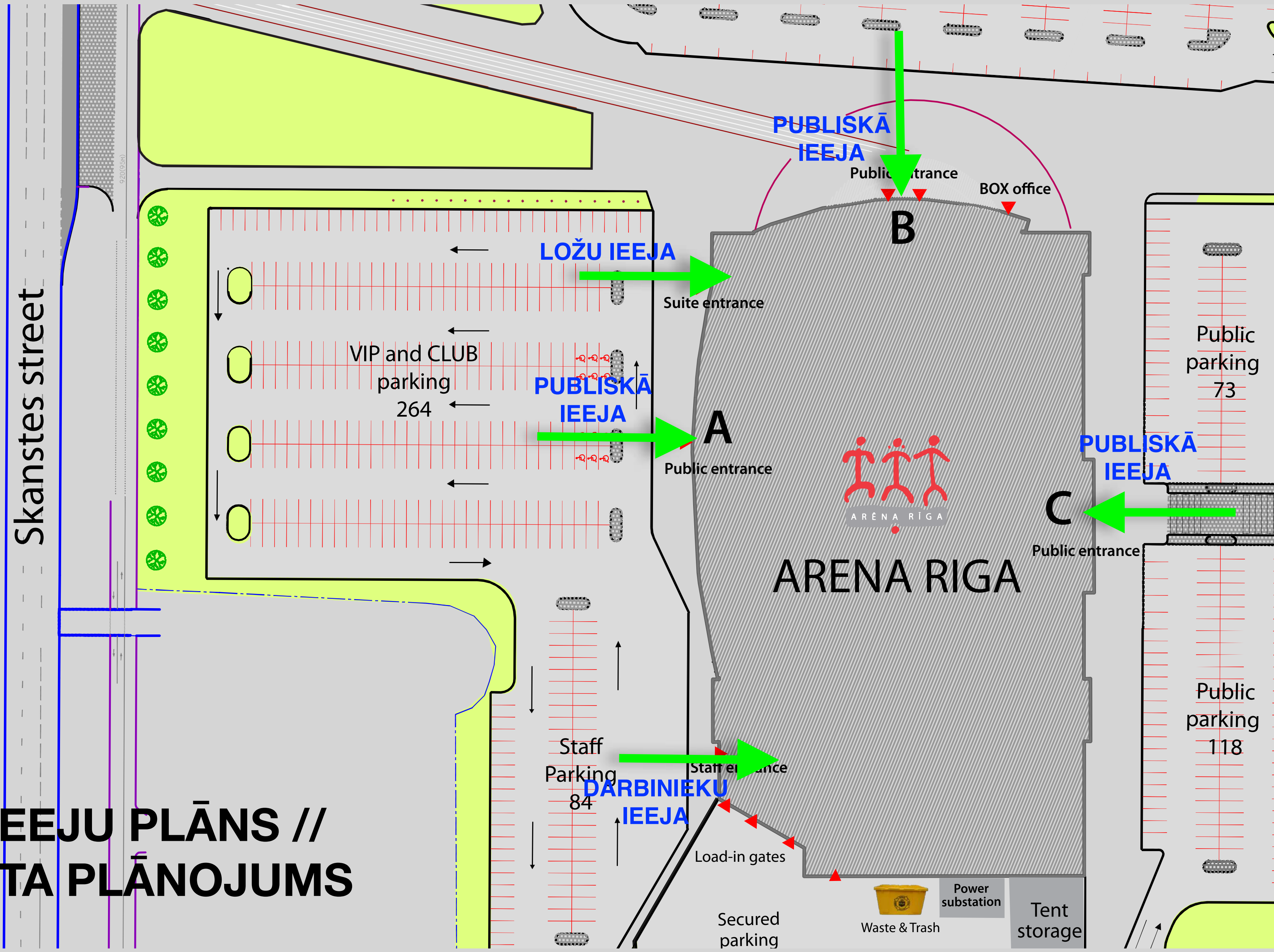
- 3 stāvi - pirmais, ložu stāvs (otrais) un trešais stāvs
- Ieeju skaits - palielināts līdz 44 (izmantojot visas evakuācijas izejas)
- Ietilpība - 6472 (hokejs), 6472 (basketbols), koncerta ietilpība atkarīga no zāles izmantošanas veida un netika aprēķināta
- No max ietilpības tiek izmantoti tikai 65%
- Pasākuma apmeklētāji tiek zonēti un sadalīti grupās jeb kvadrantos pa stāviem
- 1. un 3.stāvs tiek sadalīti 4 kvadrantos, katrs ar savādāku apmeklētāju skaitu, kuru, atkarībā no ierobežojumiem, ir iespējams mainīt; nepieciešamības gadījumā iespējams neizmantot 3.stāvu
- 2.stāvā ir 53 ložas, kurām saglabājas esošās ieejas (2 gab) un tās netiek dalītas kvadrantos, jo kopējais skaits, kas pieļaujams ložu stāvā ir 552 apmeklētāji
- Katram kvadrantam tiek nodrošinātas savas ieejas, labierīcības, dzērienu un uzkodu tirdzniecība, kā arī katra kvadranta apmeklētāju pārvietošanās nekrustojas ar citiem apmeklētājiem

Arēnas ietilpība un plānojums

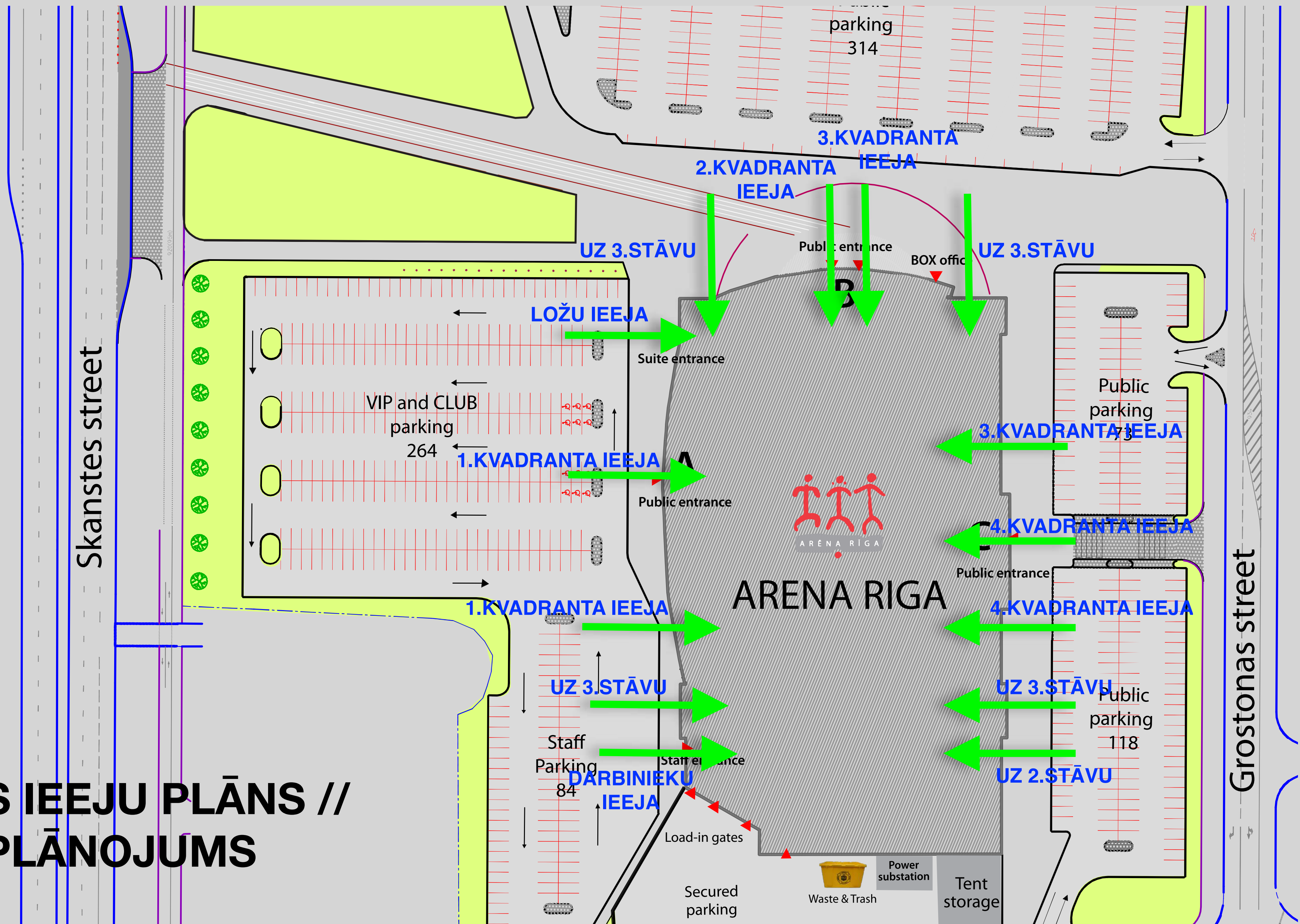
Pieņemumi

- Plānojot apmeklētāju plūsmas, tika pieņemts, ka:
 - nepieciešams nodrošināt fizisku distancēšanos;
 - kopā sēdošo cilvēku max skaits ir 4 (var nebūt viena mājsaimniecība);
 - distance starp kopā sēdošajiem - 1 m jeb 2 sēdvietas;
 - atsevišķās sēdvietās, ņemot vērā distancēšanās nepieciešamību, var tikt sēdināti arī 2 cilvēki vai 1 cilvēks (atkarīgs no sēdvietu konfigurācijas dotajā rindā un sektorā);
 - jāsadala pieļaujamais apmeklētāju skaits mazākās grupās, lai nodrošinātu izsekojamību (apmeklētāju skaits kvadrantos variē no 427 līdz 802);
 - tiek paredzēta rezerve, ja nepieciešams samazināt cilvēku skaitu sēdvietās un nodrošināt fizisku distanci sēdvietās starp kvadrantiem lielāku kā 1 m (samazinot katra kvadranta kopējo ietilpību par aptuveni 10%).

ARĒNAS IEEJU PLĀNS // STANDARTA PLĀNOJUMS

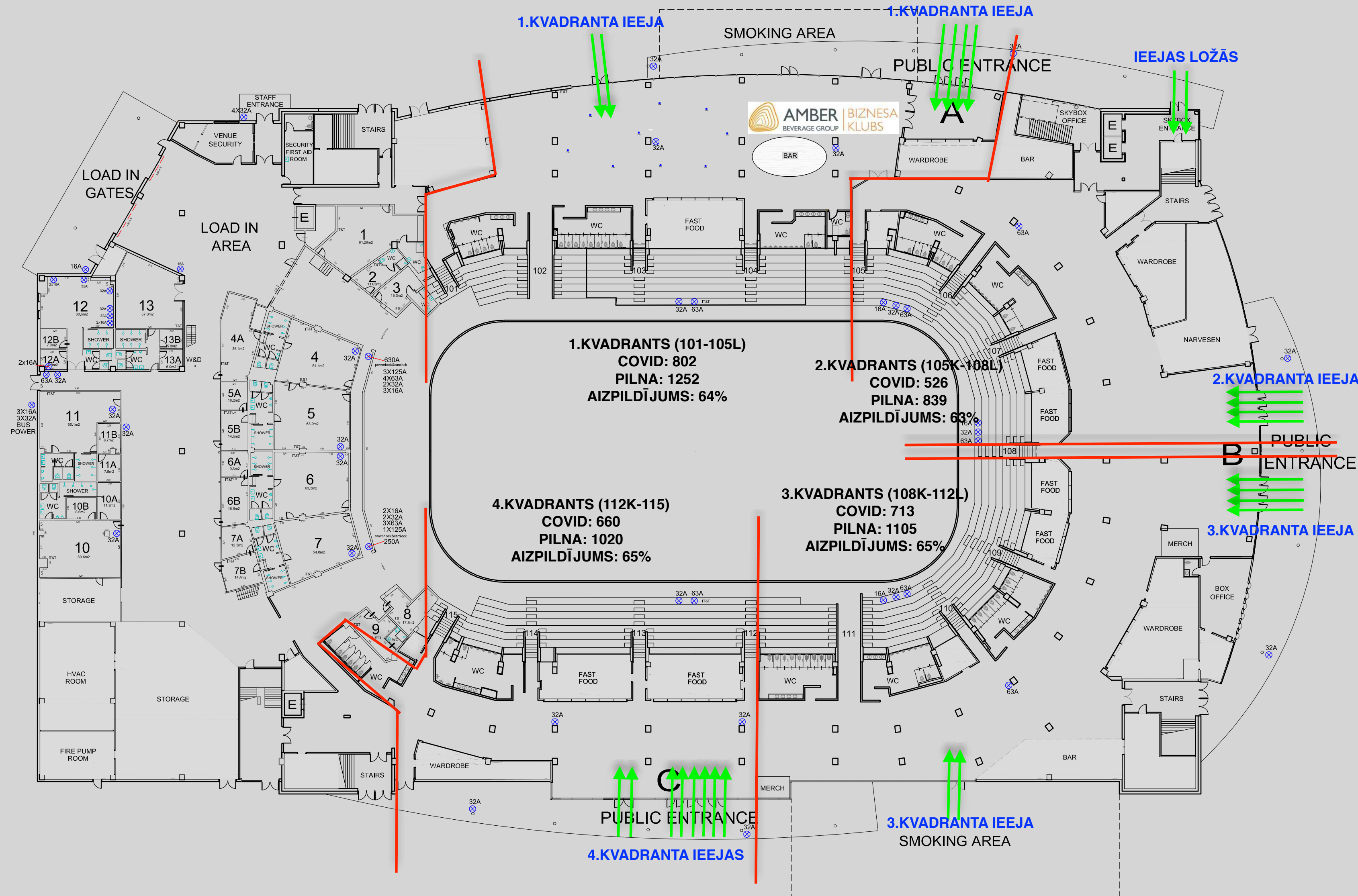


ARĒNAS IEEJU PLĀNS // COVID PLĀNOJUMS



ARĒNAS 1.STĀVS

ROOM PLAN LEVEL 1



General Notes

- ⊗ 63A - POWER SUPPLY
- E - Elevator
- - Technical premises
- W&D - Water & Drainage connection
- IT&T - Information Technology & Telecommunication



No.	Revision/Issue	Date

Firm Name and Address

Project Name and Address
AR_ROOM_PLANS LEVEL 1
ARENA RIGA
SKANSTES 21
info@arenariga.com

Project
ARENA RIGA

Date
14.09.2017

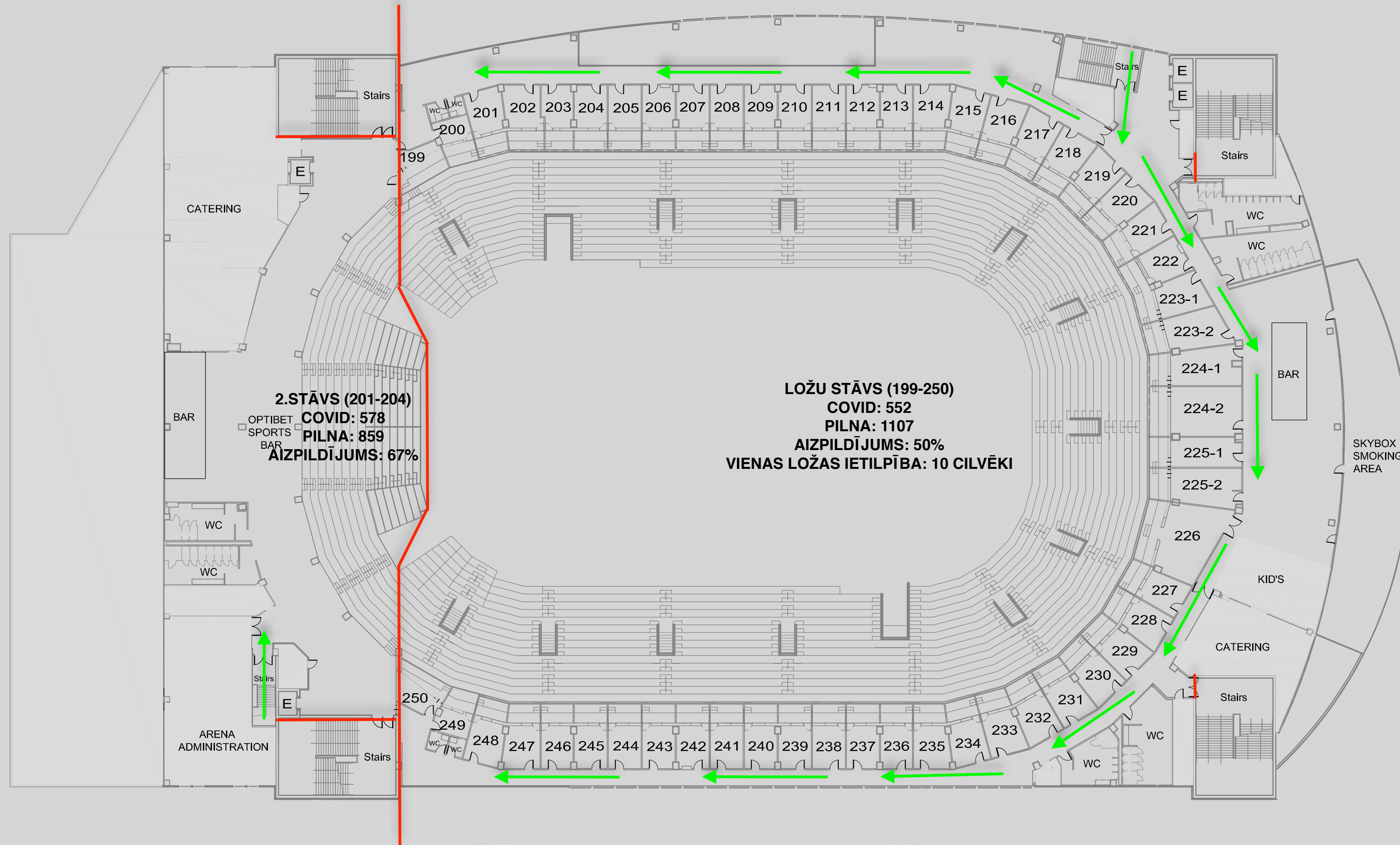
Scale
as noted

Sheet

1

ARĒNAS 2.STĀVS

ROOM PLAN LEVEL 2



General Notes

- E Elevator
- Technical premises



No.	Revision/Issue	Date

Firm Name and Address

Project Name and Address
 AR_ROOM_PLAN_LEVEL2
 ARENA RIGA
 SKANSTES 21
 info@arenariga.com

Project
 ARENA RIGA

Date
 18.09.2017

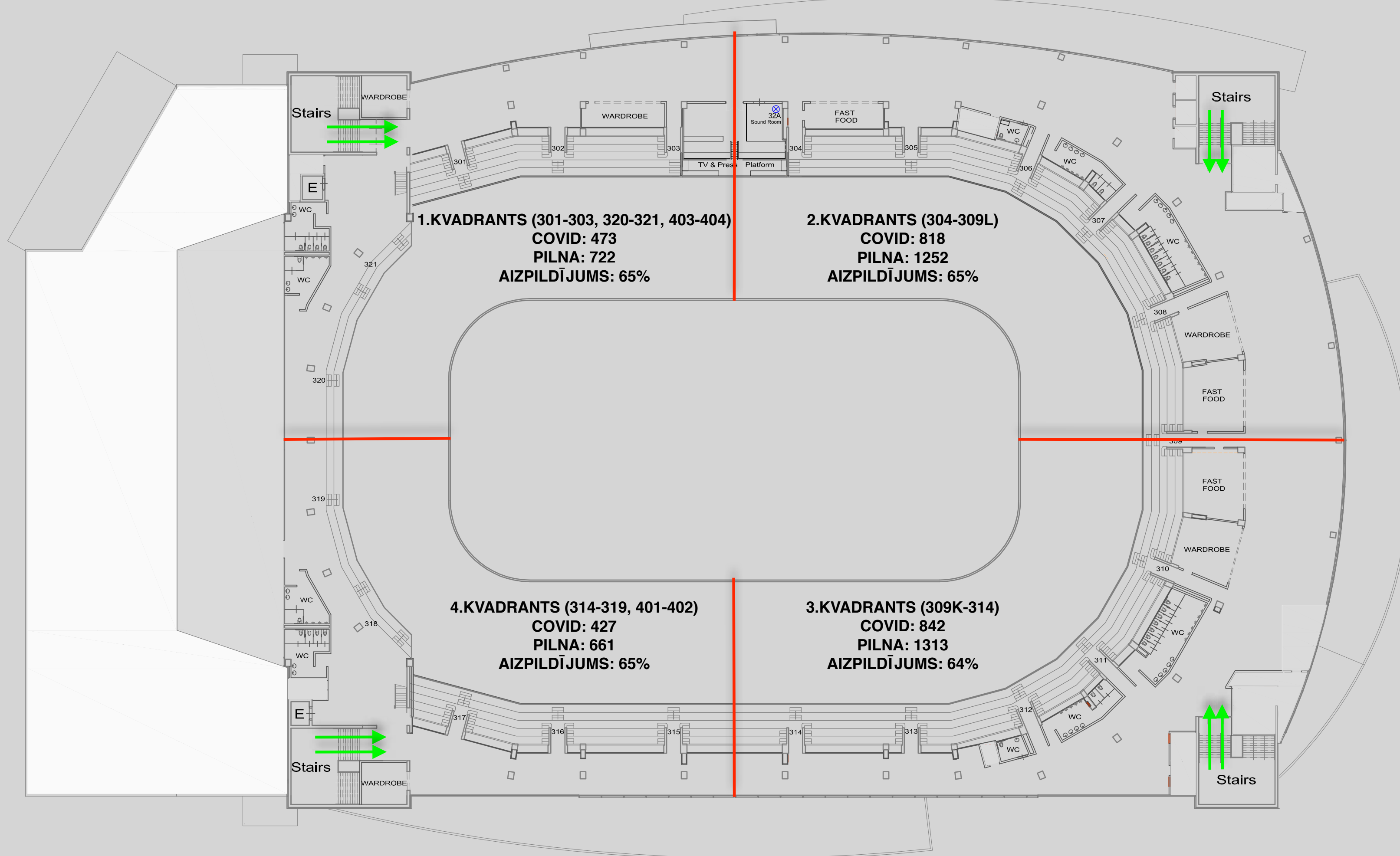
Scale
 as noted

Sheet

1

ARĒNAS 3.STĀVS

ROOM PLAN LEVEL 3



1.KVADRANTS (301-303, 320-321, 403-404)
COVID: 473
PILNA: 722
AIZPILDĪJUMS: 65%

2.KVADRANTS (304-309L)
COVID: 818
PILNA: 1252
AIZPILDĪJUMS: 65%

4.KVADRANTS (314-319, 401-402)
COVID: 427
PILNA: 661
AIZPILDĪJUMS: 65%

3.KVADRANTS (309K-314)
COVID: 842
PILNA: 1313
AIZPILDĪJUMS: 64%



No.	Revision/Issue	Date

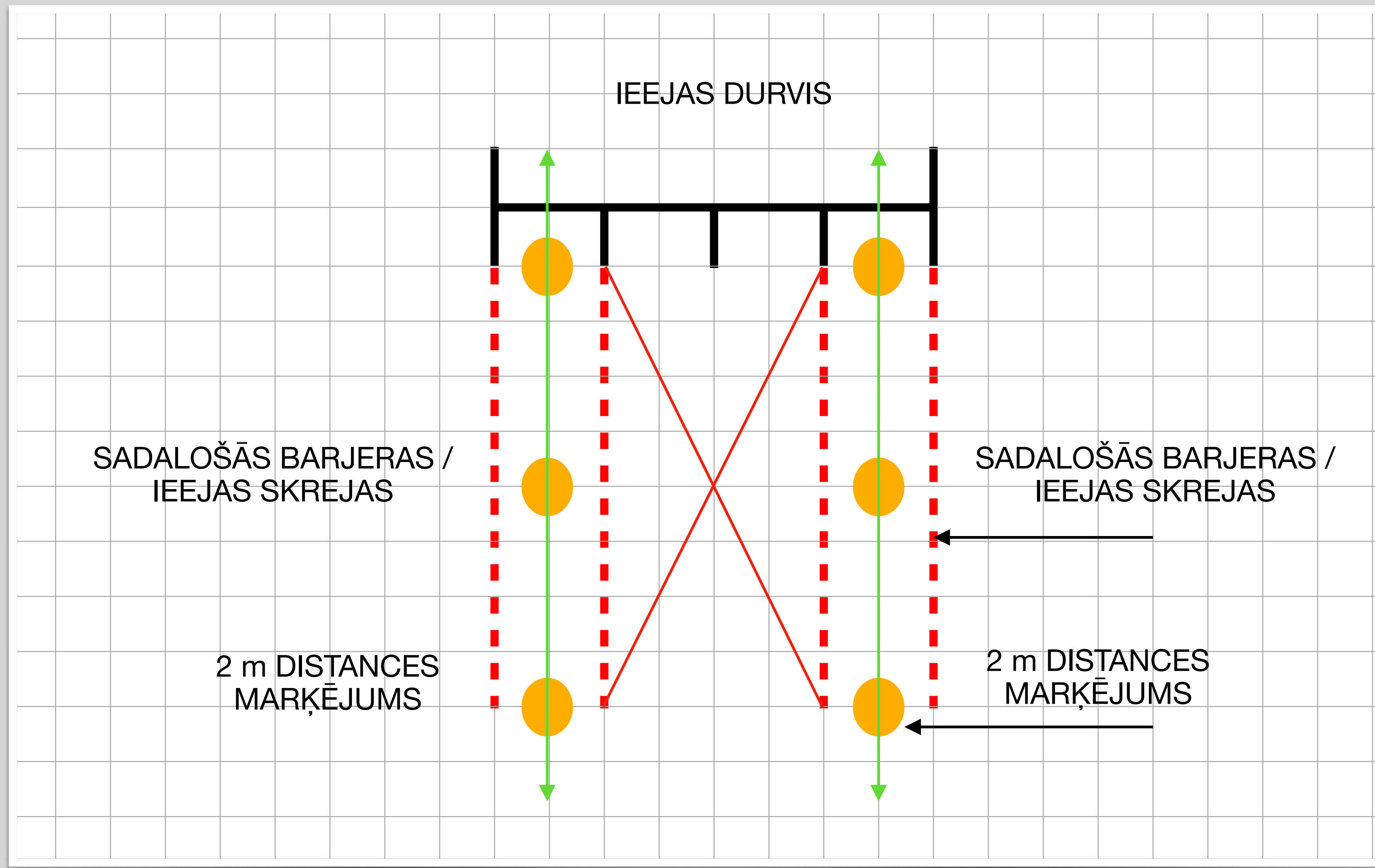
Firm Name and Address

Project Name and Address
 AR_ROOM_PLAN LEVEL3
 ARENA RIGA
 SKANSTES 21
 info@arenariga.com

Project ARENA RIGA	Sheet
Date 18.09.2017	1
Scale as noted	

- General Notes
- ⊗_{63A} - POWER SUPPLY
 - E - Elevator
 - - Technical premises

1.STĀVA 2.KVADRANTA IEEJAS SKREJU SHEMATISKAIS PLĀNOJUMS / PIEMĒRS



leejas skreju skaita un laika plānojums ņemot vērā C19 ierobežojumus

Aprēķini

	Plānotais max apmeklētāju skaits	Laiks biļešu pārbaudei (s)	Kopējais laiks (s)	Kopējais laiks (min)	Max uzgaidīšanas laiks (min)	Max skreju skaits (pie 15 min ielaišanas limita)	Kopējais skatītāju ielaišanas laiks (min) (mainīgs lielums)	leejas skreju skaits (atkarīgs no kopējā laika)
1.stāvs								
1.kvadrants	802	10	8020	134	15	9	45	3
2.kvadrants	526	10	5260	88	15	6	45	2
3.kvadrants	713	10	7130	119	15	8	45	3
4.kvadrants	660	10	6600	110	15	7	45	2
2.stāvs								
Ložas	552	10	5520	92	15	6	45	2
200-tie sektori	578	10	5780	96	15	6	45	2
3.stāvs								
1.kvadrants	473	10	4730	79	15	5	45	2
2.kvadrants	818	10	8180	136	15	9	45	3
3.kvadrants	842	10	8420	140	15	9	45	3
4.kvadrants	427	10	4270	71	15	5	45	2
KOPĀ:	6391							24

ieejas skreju skaita un laika plānojums ņemot vērā C19 ierobežojumus

Būtiski!

- plānojot ieejas skreju skaitu, jāņem vērā tas, ka apmeklētāji ierodas dinamiski, respektīvi, tuvāk pasākuma sākumam ieradīsies vairāk apmeklētāju nekā paredzēts; risinājums - palielināts ieejas skreju skaits vai ātrāka biļešu pārbaude.
- šis plānojums parāda cik ieejas skrejas ir nepieciešamas katram kvadrantam, ja nepieciešams ielaist visus apmeklētājus 15 min (Max skreju skaits), vai arī, ja paredzam ilgāku ienākšanas laiku, tad cik ir minimālais nepieciešamais skreju skaits (ieejas skreju skaits).
- jebkurā gadījumā nepieciešams paredzēts vismaz 1 papildus skreju uz katru kvadrantu, paredzot laikā nelineāro apmeklētāju ierašanos (kā arī personālu, protams).

1.STĀVA 1.KVADRANTA IEEJAS



1.STĀVA LOŽU IEEJA



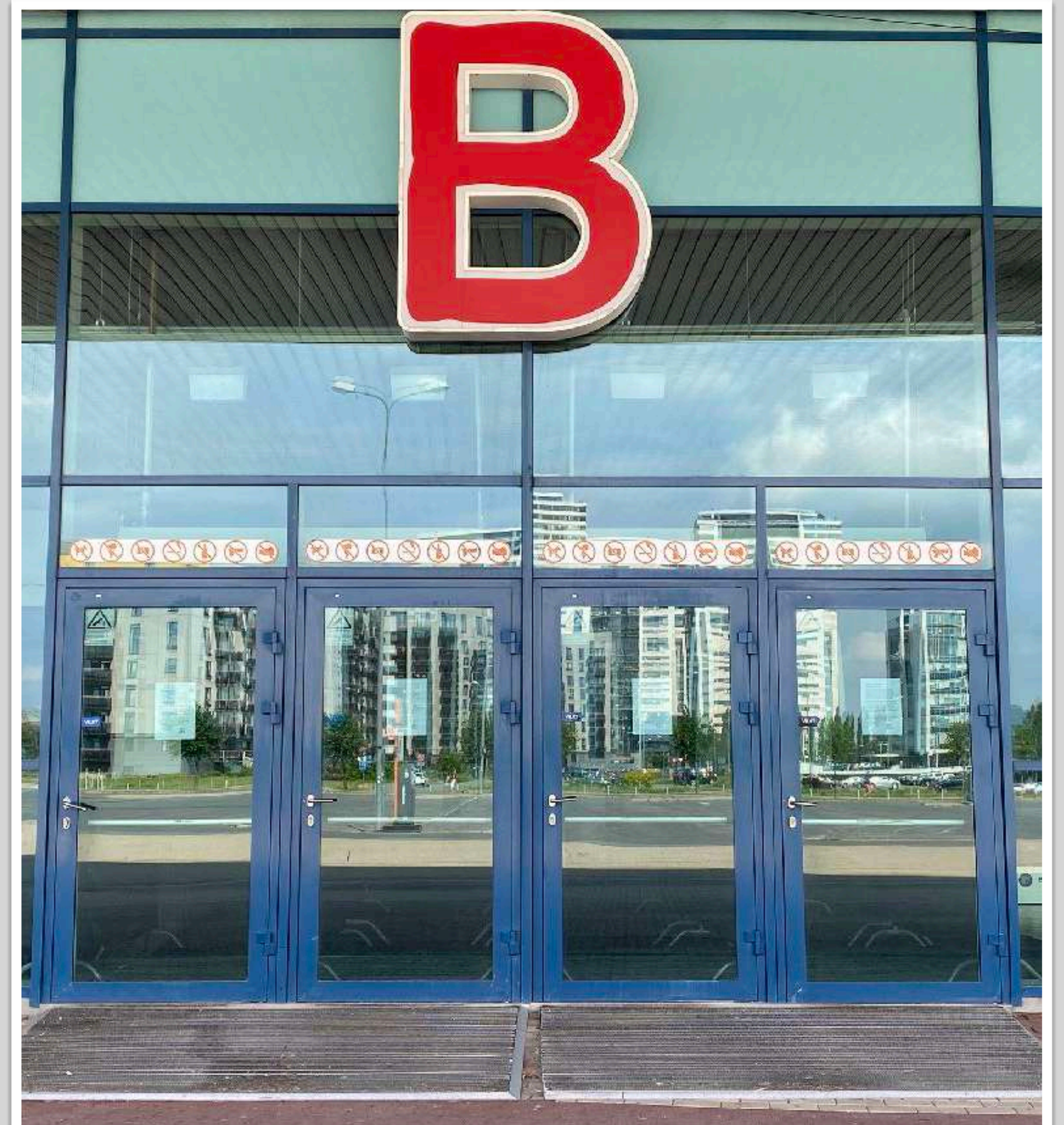
DARBINIEKU IEEJA



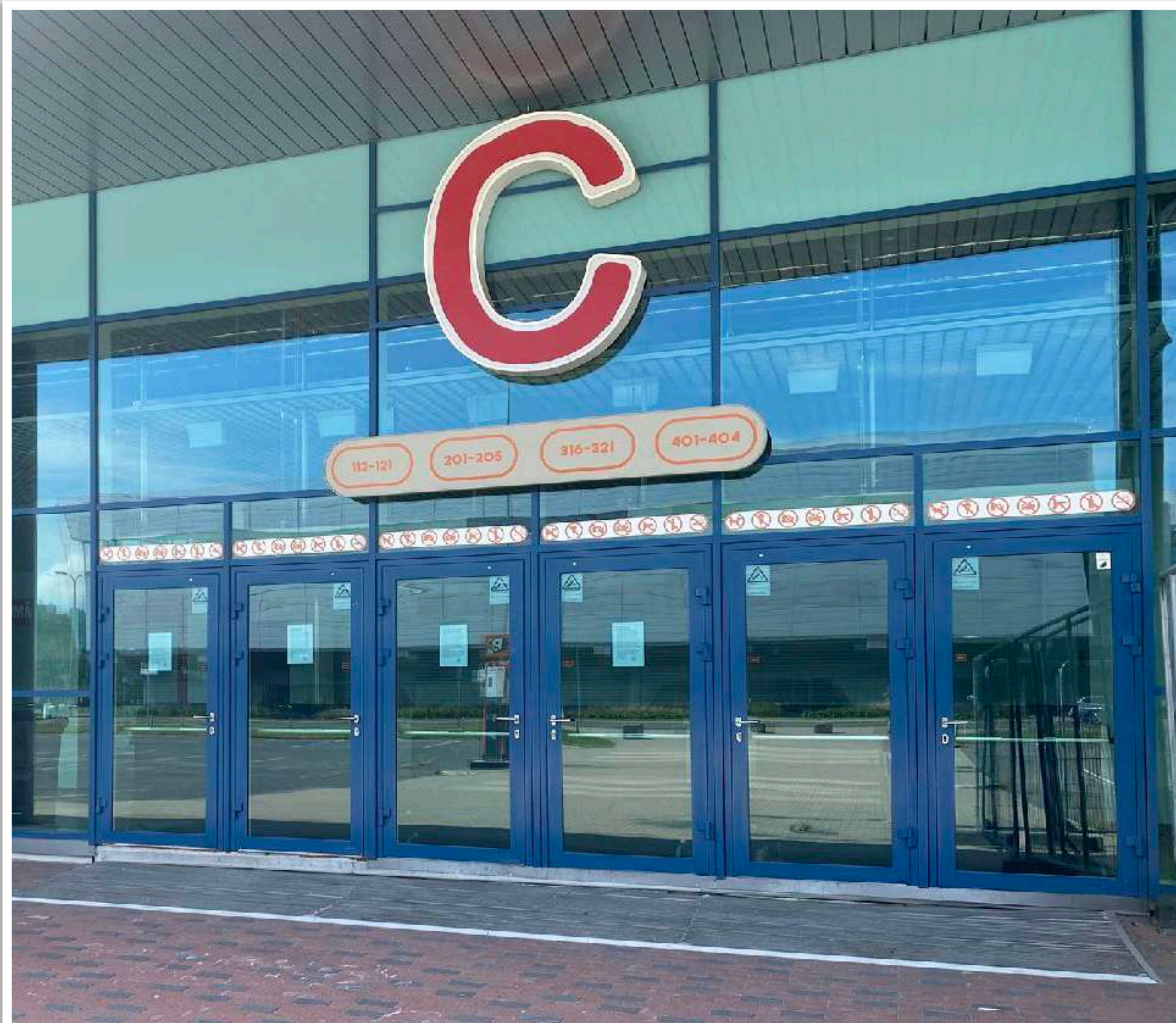
1.STĀVA 2.KVADRANTA IEEJA



1.STĀVA 3.KVADRANTA IEEJA



1.STĀVA 4.KVADRANTA IEEJA



2.STĀVA IEEJA



**3.STĀVA
2.KVADRANTA
IEEJA**



**3.STĀVA
1.KVADRANTA
IEEJA**



**3.STĀVA
3.KVADRANTA
IEEJA**



**3.STĀVA
4.KVADRANTA
IEEJA**

PALDIES!



Ģirts Krastiņš, 14.10.2020.