



Latvijas Nacionālais  
kultūras centrs

# LATVIJAS PASĀKUMU FORUMS

WWW.PASAKUMUFORUMS.LV

## **Dziesmu un Deju svētki – IDEĀLĀ LATVIJA**

2.Latvijas pasākumu forumā

2016.gada 30.martā, Ventspilī

Signe Pujāte  
Latvijas Nacionālā kultūras centra direktore  
[www.lnkc.gov.lv](http://www.lnkc.gov.lv)



Latvijas Nacionālais  
kultūras centrs

# IDEĀLĀ LATVIJA

1. KAS?

2. KĀPĒC?

3. KĀ?



Latvijas Nacionālais  
kultūras centrs

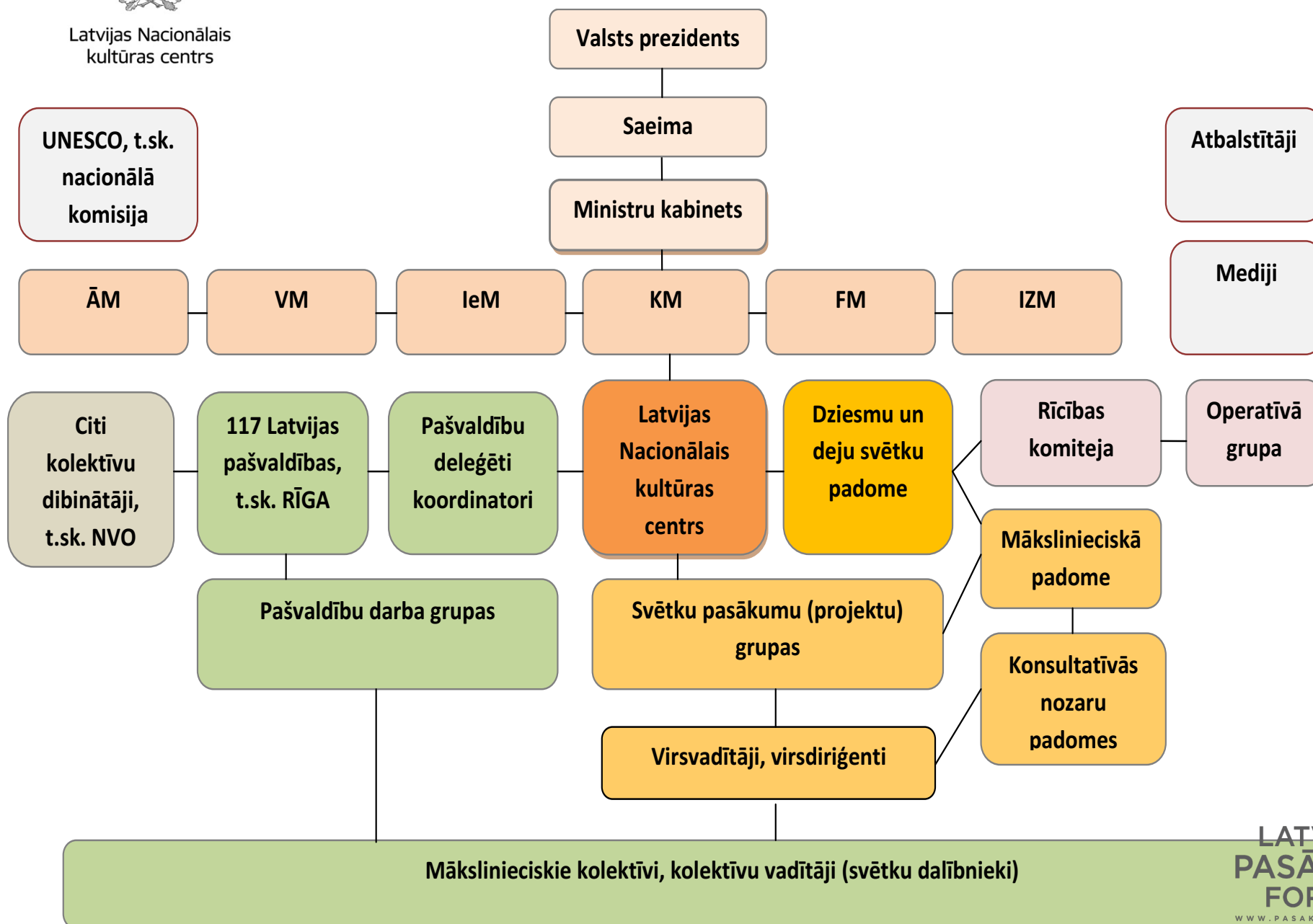
# Noturīga Dziesmu un deju svētku kopiena ~ 140 000 (dalībnieka raksturojums) UNESCO atzīts meistardarbs





Latvijas Nacionālais  
kultūras centrs

# Dziesmu un deju svētki ir kopdarbs





Latvijas Nacionālais  
kultūras centrs

# 2018.gada Dziesmu un deju svētki

1. **Latvijas simtgadē** – pamanāms notikums, dāvana savai valstij (katra attieksme).
2. **Svētku neatkārtojamība** (šaturiskie akcenti, niansēs – arī organizatoriskais modelis, ārējā komunikācija, priekšteču pieredze).
3. **2018.gada svētki:**
  - tradīcija (pamatīgums) – svētku norise **30.06.-08.07.**;
  - dalībnieku un sabiedrības lielā interese (risks – norišu vietu kapacitāte);
  - dalībnieks kā svētku galvenais «spēlētājs» (skates, gājiens, atklāšana; slodzes risks aizvien paliek);
  - brīvdiena pēc svētku Noslēguma koncerta;
  - infrastruktūras (nozīmīgs solis tradīcijas ilgtspējai; risks -termiņi);
  - komunikācija-sadarbībā ar LV -100 (jauna pieredze);
  - Drošība, uzturēšanās, slodze.
4. **Ilgtermiņam:**
  - monitoringa sistēmas pilnveide un regulāra aktualizēšana (kas/kur esam/ejam);
  - regulāras sarunas ar nozarēm, mērķgrupām, sadarbības partneriem par situāciju, par nepieciešamajiem uzlabojumiem/pilnveidi (piem., starpsvētku pasākumi, iespēja deleģēt pašvaldībām/NVO, pārskatīt kas kuram jādara-mazinot dublēšanās riskus);
  - svētku organizatoriskā modeļa pilnveide (t.sk. konkursi, procedūras - konsekvence)- balstoties uz pieredzes, priekšteču paveiktā;
  - NVO kapacitātes un prestiža stiprināšana (svarīgi – kāda nolūka dēļ NVO ir dibināts; ir pozitīva pieredze)- iespēja, ne konkurents.