

Gaismu dizaina datorprogrammas: iespējas un nepieciešamības pamatojums

Jūlija Bondarenko,

Kompānija NA

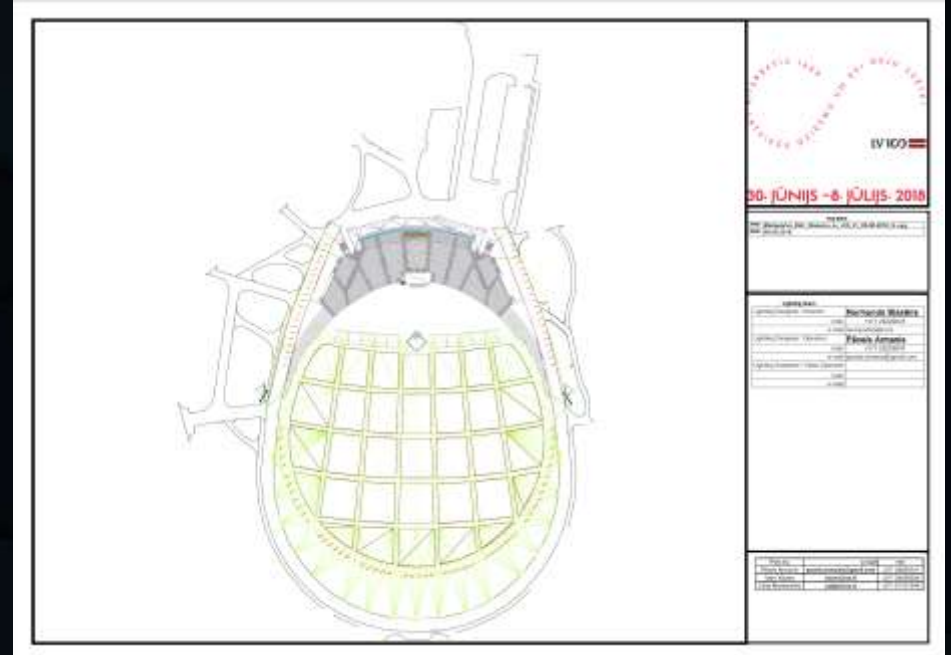
- Kāpēc neaprobežoties ar papīru un zīmuli?
- Kādas iespējas piedāvā digitālās programmas gaismu dizainerim (un viņa klientam)?
- Kādiem nolūkiem lieto datorprogrammas gaismu dizainā?

Pielietojums:

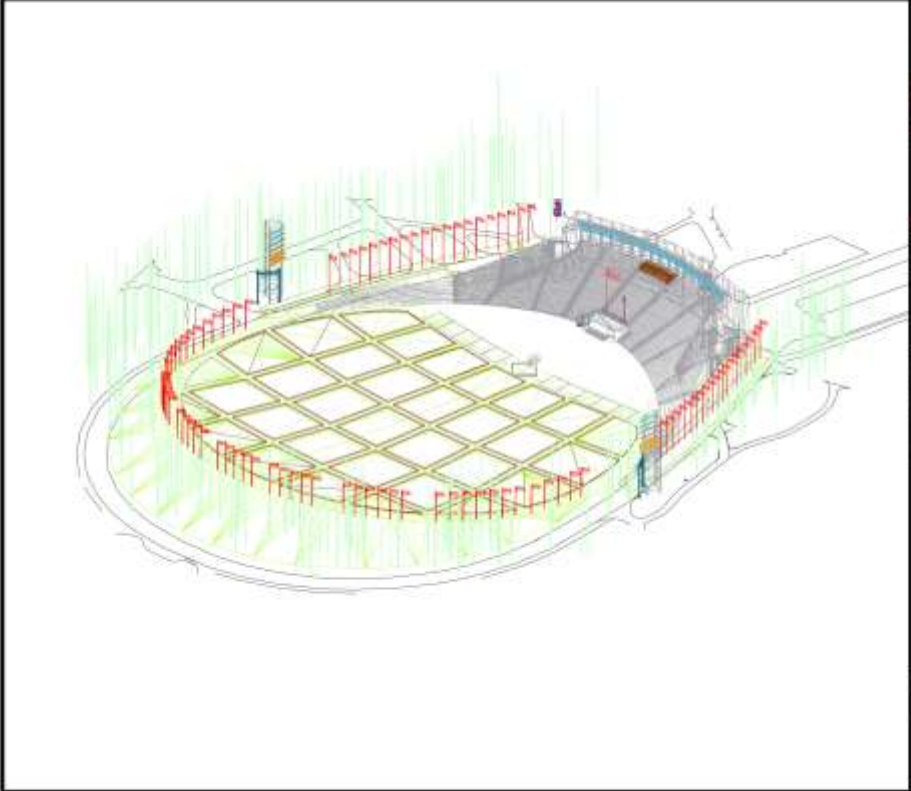
- Tehniskās skices un dokumentācija
- Aprēķini
- Dizains / Eksperimenti
- Uzskates materiāli
- Priekš-programmēšana

Tehniskā dokumentācija

- 2D iekārtu un pārējo objektu izvietojuma skices un plāni



Piemērs:



30. JŪNIJS - 8. JŪLIJS, 2018

194 000
www.livico.lv, www.lvico.lv, www.lvico.lv, www.lvico.lv
www.lvico.lv

Livico.lv
LIVICO.lv - Latvian Football Federation
Natālija Baska
www.lvico.lv
LIVICO.lv - Latvian Football Federation
Pēteris Armanis
www.lvico.lv
LIVICO.lv - Latvian Football Federation
www.lvico.lv

Uzdevums	Atbildētājs	Telefons
Projekta vadītājs	Andris Bērziņš	29521111
Projekta vadītāja vietniece	Ilze Bērziņa	29521111
Projekta vadītāja vietniece	Ilze Bērziņa	29521111

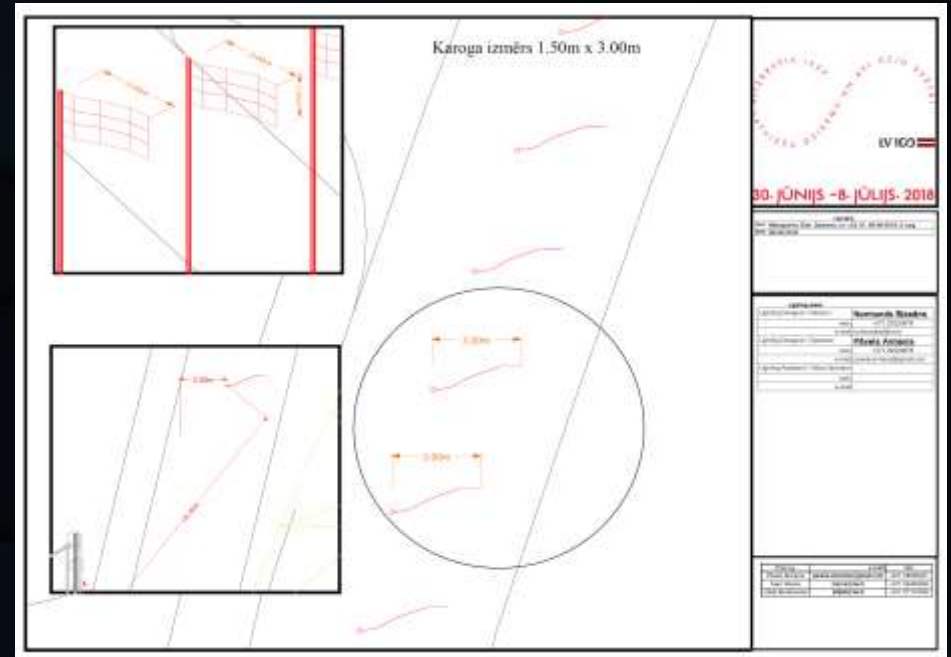
Tehniskā dokumentācija

- Leģendas, uzskaite

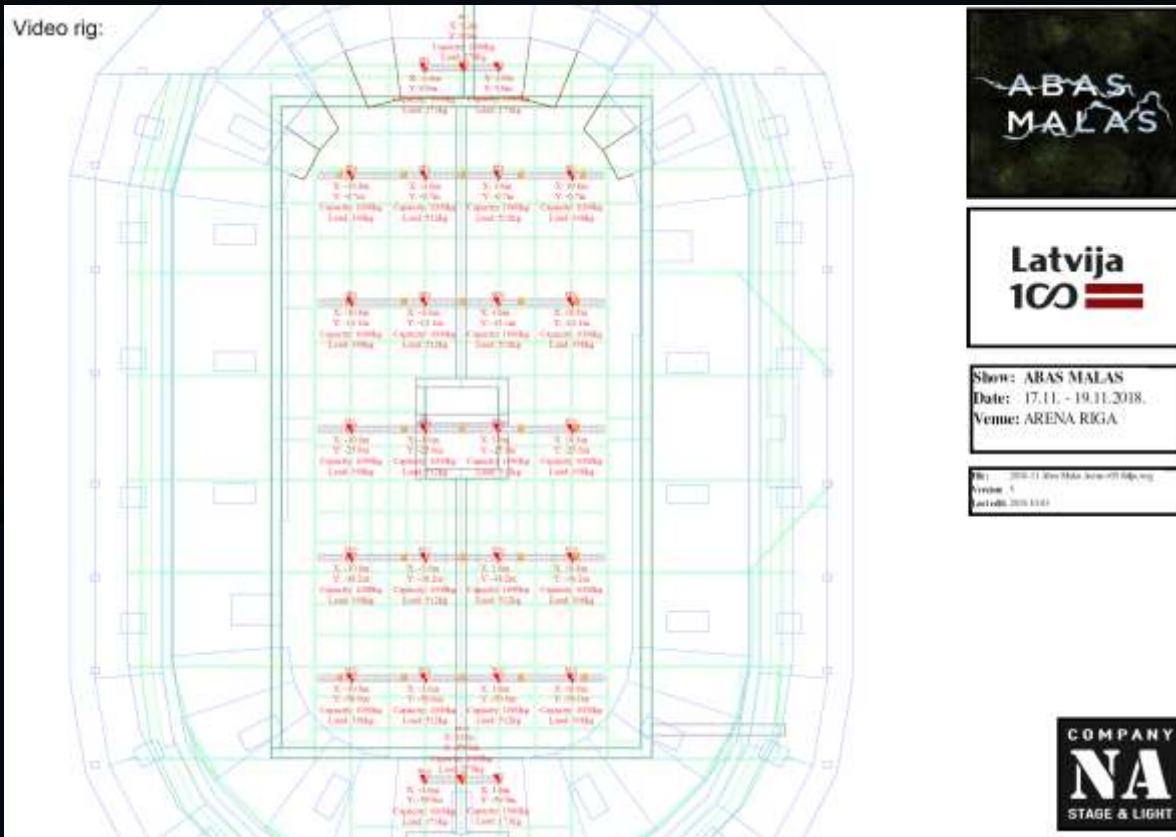
Legend				
Count	Symbol	Name	Fixture Options	Notes
24		VL3015 Spot LT		2 X Grand MA Full size (Gaisma)
16		VL3000 Wash		2 X GrandMA Light (Video)
16		VL3000 Spot		4 X Followspot 2500 w (Tornī)
32		VL3500 Wash		
37		NA Pixeye	Channels: 18	
32		NA Saulite	-	
34		TX1810	Channels: 18	
45		Sharpy (bumble bee)	Mode: Stnd; LDMX: On;	
91		Bumblebee F230 Beam		
46		Flare	Mode: Basic RGBW 8bit; Pixel: 1	
32		Flare JR	Mode: Basic RGBW 8bit; Pixel: 1	
6		Mozart FLR	Pixels: 1 RGB	
22		Flare Q+Rayzr 100cm+	Mode: Basic RGBW 8bit; Pixel: 1	
72		NA Colorline Kore	Pixels: 2; Colours: RGBW; Strobe: Disabled	
40		Tornado IP3000 Tornī	Channels: 24	
16		Flare LR Q+	Mode: Basic RGBW 8bit; Pixel: 1	
4		Tornado IP3000 skatuves karogi	Channels: 24	
24		Flare White	Mode: Regular Exp 8 ch	

Tehniskā dokumentācija

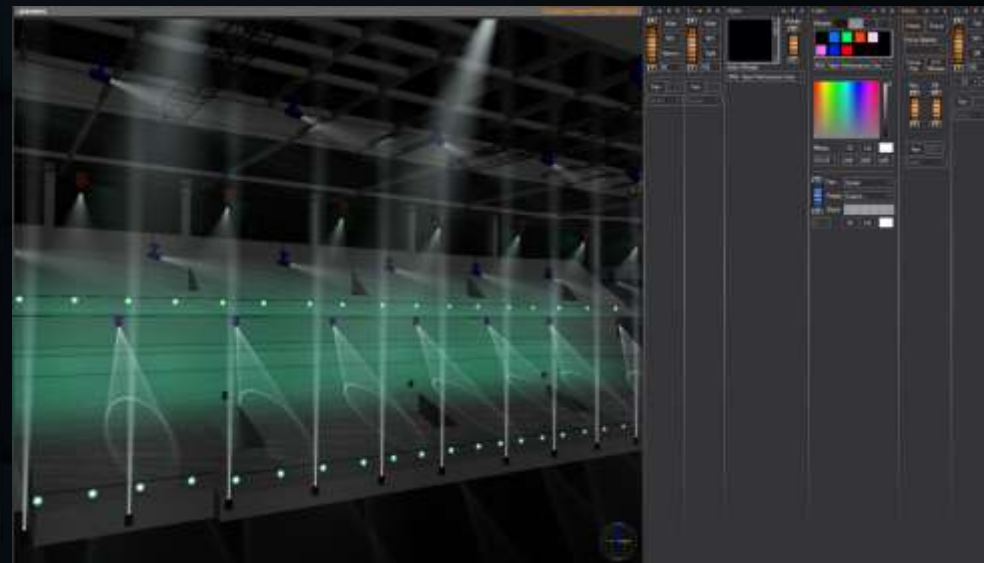
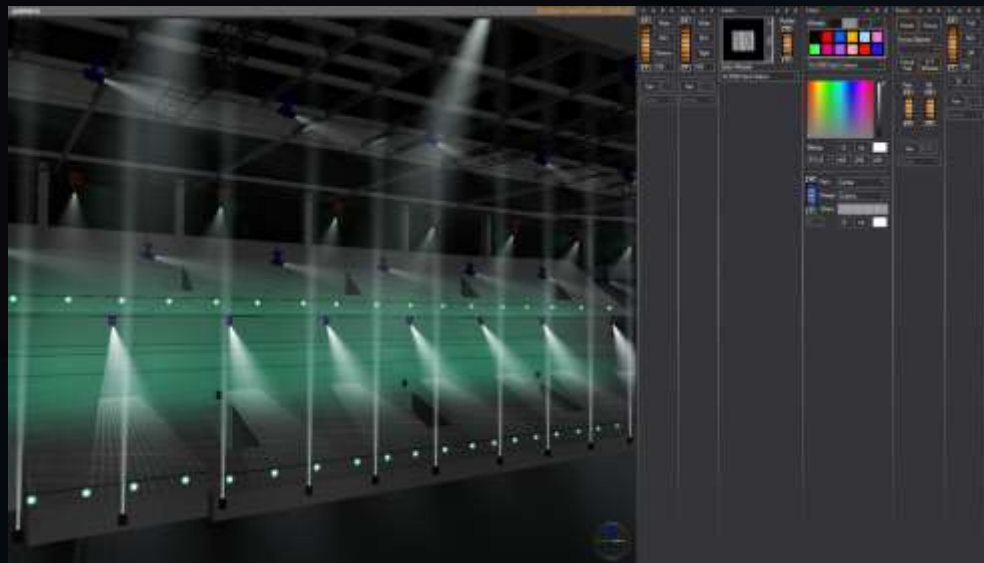
- Aprēķini



Piemērs:



Dizains / Eksperimenti

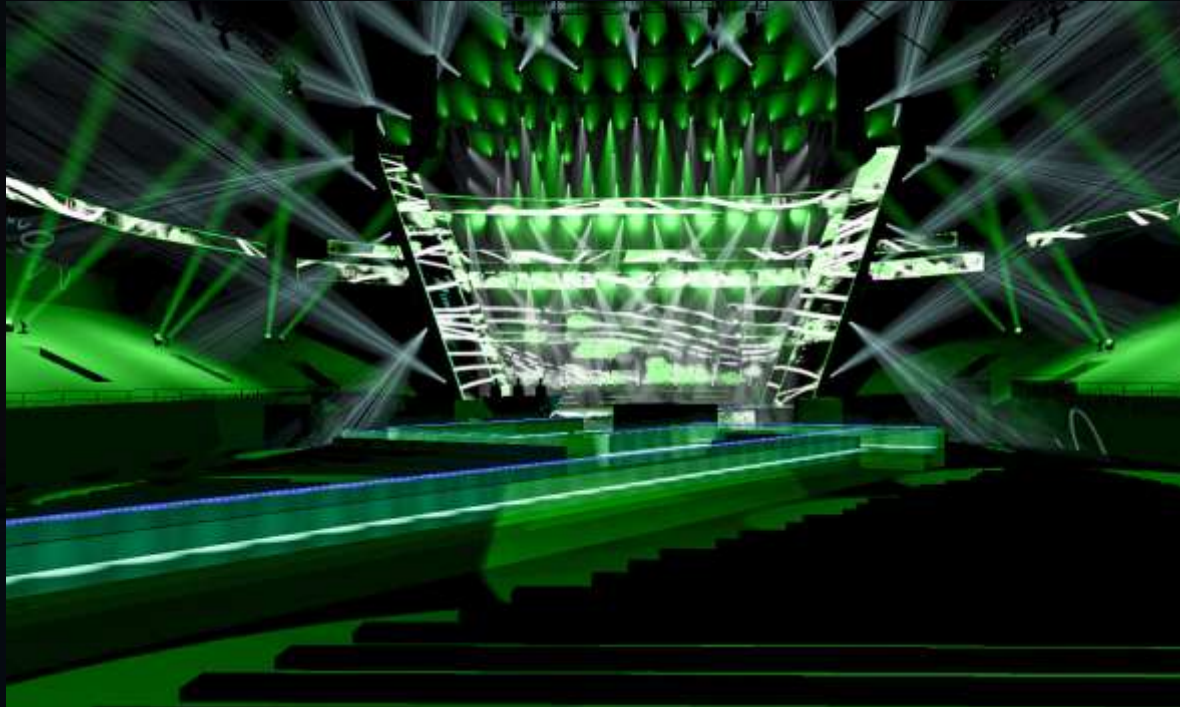


Uzskates materiāli

- Iespēja maksimāli efektīvi komunicēt ar pasūtītāju



Priekš-programmēšana



Apkopoījums:

- Ātrums
- Optimizācija
- Precizitāte
- Efektīvā komunikācija